

IT's IT we do!

ESE GmbH

Technologie-Beratung und
Engineering-Services



IT's IT we do!



Geschäftsführung

Klaus Janz Herbert Haun Clemens Seifert

Rechtsform

GmbH, inhabergeführt und
eigenkapitalisiert

Mittelgroße Kapitalgesellschaft

Gründungsjahr

1997

Zertifikate ISO 9001:2008 und IRIS



Certified by TÜV SÜD according to
IRIS Revision 2 and ISO 9001:2008
Zertifikat Reg. Nr. 12 1000 38239 TMS

Vision



IT's IT we do!

- **Wertsteigerung unserer Kundenprojekte durch innovative und performante Dienstleistung**
- **Besondere Kompetenz unserer motivierten Mitarbeiter ist unser Commitment**
- **Schlüsselfaktoren unseres Erfolgs sind die Vision der Unternehmensführung gemeinsam mit der Kreativität, der Wissensbasis und der strukturierten Weiterentwicklung unserer Mitarbeiterschaft**
- **Unsere führende Position bauen wir aus im Interesse unserer Kunden und unseres Unternehmens**

Mission: wir sind da, wo Ihre Projekte sind

IT's IT we do!

Umfangreiche und komplexe, wissensbasierte Projekte:

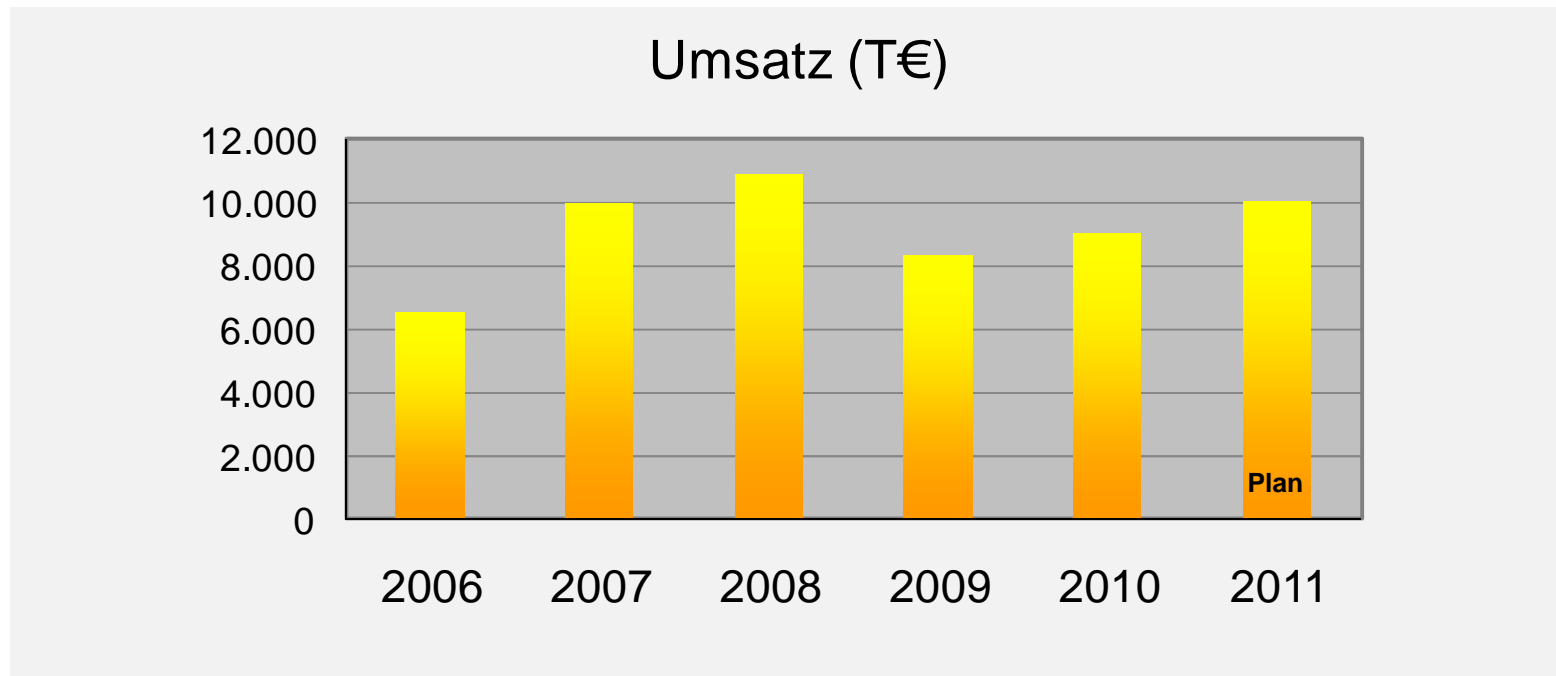
- **Engineering im R&D-Bereich**
 - Management für Projekte, Qualität und Requirements
 - Architektur, Design, Realisierung, Test und Validierung
 - Sicherheitsrelevante Systeme
 - Gutachterliche Leistungen
 - Prozessoptimierung und Consulting
- **Vertriebsunterstützung**
- **IT-Consulting**



Beispiel: Fahrerlose U-Bahn Nürnberg

Key figures

IT's IT we do!



- **Aktuell rund 130 fest angestellte Mitarbeiter/innen mit mehrheitlich akademischer Ausbildung**
- **Outstanding Supplier bei der Siemens AG**
- **Vorzugslieferant bei der Robert Bosch GmbH**

IT's IT we do!

- **Prozessorientierte Software-Entwicklung nach agilen, iterativen und klassischen Prozessmodellen**
- **Software- und Systementwicklung in sicherheitskritischen Bereichen nach EN 50126/128/129, EN 61508, ISO 26262, DO 178B, EN 60601 und CMMI, SPICE, ITIL**
- **Umfangreiches Software- und Systemtest Know-how, >30% der Mitarbeiter sind Certified Tester nach iSQI im Foundation und Advanced Level**
- **Umfangreiche Validierungserfahrungen im Umfeld sicherer Software-Systeme in den Bereichen Rail, Healthcare, Automotive, Aviation und Industry**
- **Gutachterliche Leistungen in den Bereichen Rail, IT und Industry**

Übersicht der Geschäftsfelder

IT's IT we do!

Automotive



Rail



Healthcare



Safety Assessment



IT Consulting und Solutions



Technical Solutions



Geschäftsfeld Automotive



IT's IT we do!



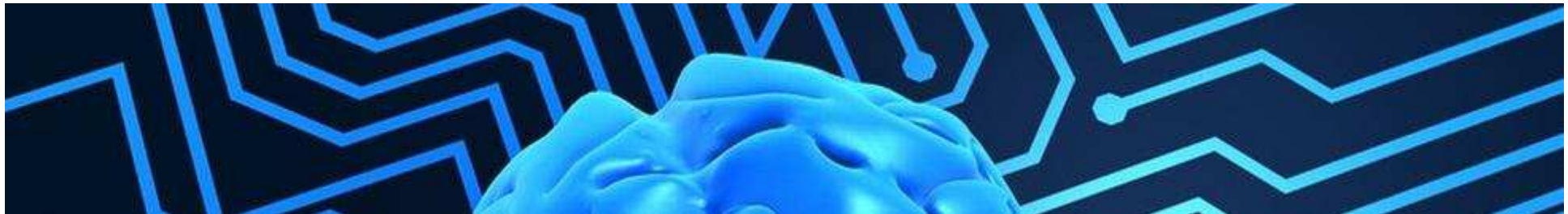
Unsere Entwickler beherrschen die Automotive-Spezifika. Wir begleiten Ihr Projekt von der ersten Idee, über die Konzeption, die Entwicklung bis zur Serienreife.

Unsere Expertise umfasst die Entwicklung von Embedded Systems bis hin zu Test und Validierung.

- Requirements Engineering und Requirements Management (Feature Owner)
- Soft- und Hardware-Komponentenentwicklung
- FPGA-Entwicklung
- Embedded Applikationsentwicklung
- Software-Integration
- Systemtest
- Entwicklung von Test-Software
- Entwicklung von Human Machine Interfaces
- Entwurf, Entwicklung und Integration von neuen Komponenten für Navigationssoftware
- Sprach-Ein- und Ausgabesysteme / Audio-Management
- Qualitätsmanagement und Prozessoptimierung (CMMI und SPICE)

Geschäftsfeld Healthcare

IT's IT we do!



Wir begleiten Projekte von der Konzeption über die Entwicklung bis zur Inbetriebnahme. Dabei planen und führen wir Software-Tests nach gängigen europäischen Medizinproduktrichtlinien und Normen, sowie auch FDA Richtlinien durch.

- Systementwicklung vom Entwurf über Hard- und Software Realisierung, Test und Validierung bis zur Zulassung
- Inbetriebnahme und Test von Baugruppen und Systemen
- Gestaltung normkonformer Software-Entwicklungsprozesse

Geschäftsfeld *IT Consulting & Solutions*



IT's IT we do!



Unser Leistungsspektrum reicht von Beratungsleistungen im Bereich der öffentlichen Verwaltung über Projektleitung und Testen in komplexen IT-Projekten bis hin zur Erstellung von Lösungen für verschiedene Industrien.

- Geschäftsprozess-Modellierung
- ERP Systeme (Infor / Baan, Microsoft Business Solution NAV)
- Business Intelligence
- Datenbank-Optimierung und Datenmodellierung
- Migration von Daten und Anwendungen

Geschäftsfeld Rail



IT's IT we do!



Wir erarbeiten technische Lösungen für die Eisenbahn- und Signaltechnik und wirken dabei an vielen internationalen Zukunftsprojekten mit. Dabei unterstützen wir Sie bei der Entwicklung und Inbetriebnahme aller Systeme an Strecke und Fahrzeug.

- Software für sicherheitskritische Anwendungen bis zu SIL4 (DIN EN 50128, 50129, MÜ8004)
- Stringente Entwicklungsprozesse
- Requirements Engineering und Requirements Tracing
- Reliability, Availability, Maintainability, Safety (RAMS)
- Testaktivitäten, unterschieden nach Verifikation und Validierung
- Begutachtung sicherheitsrelevanter Systeme (EBA, EBC, nationale Zulassungsbehörden und –gremien)

Geschäftsfeld *Safety Assessment*



IT's IT we do!



Zulassungsbehörden und Betreiber sicherheitskritischer Systeme weltweit stützen sich bei Ihrer Arbeit auf die Prüfungen durch akkreditierte Gutachter ab.

Die ESE verfügt über akkreditierte Gutachter.

- Erarbeitung von Prüfhandbüchern und Abstimmung mit den Zulassungsbehörden und Betreibern
- Durchführung und Dokumentation von Sicherheits-Audits einschließlich der Koordination des Herstellers, Betreibers und der Zulassungsbehörde
- Gutachten und Prüfberichte für sicherheitsrelevante Systeme und Software
- Beratung für Einführung und Optimierung von sicherheitsrelevanten Prozessen auf Basis der europäischen und internationalen Normen

Geschäftsfeld *Technical Solutions*



IT's IT we do!



Die ESE ist mit der gesamten Prozesskette der technischen Software-und Systementwicklung von der Anforderungsdefinition über das System-und Software-Design, die Implementierung, den professionellen Software-Test bis hin zur gutachterlichen Beurteilung befasst.

- Durchführung von Vorstudien / Machbarkeitsstudien
- Requirements-Engineering und -Management
- Entwicklung sicherheitsrelevanter Software in Abhängigkeit vom Safety Integrity Level (SIL)
- Entwicklung von Steuereinheiten, auch mit Sicherheitsmerkmalen bis zu SIL4
- Echtzeitsysteme und Echtzeitapplikationen
- Entwicklung von Test-Simulationsumgebungen
- Integration von Systemen
- Validierung
- Qualitätsprüfungen für Software bezüglich Funktionalität und Usability

Regionen

IT's IT we do!

- **Unternehmenssitz in Braunschweig**
- **Niederlassungen in Hamburg, Hildesheim und Hennigsdorf**
- **Projektsitze in Berlin, Erlangen, Hannover, Köstendorf (A), Leonberg und Wolfsburg**
- **Unsere Lösungen werden weltweit eingesetzt und in Betrieb genommen**

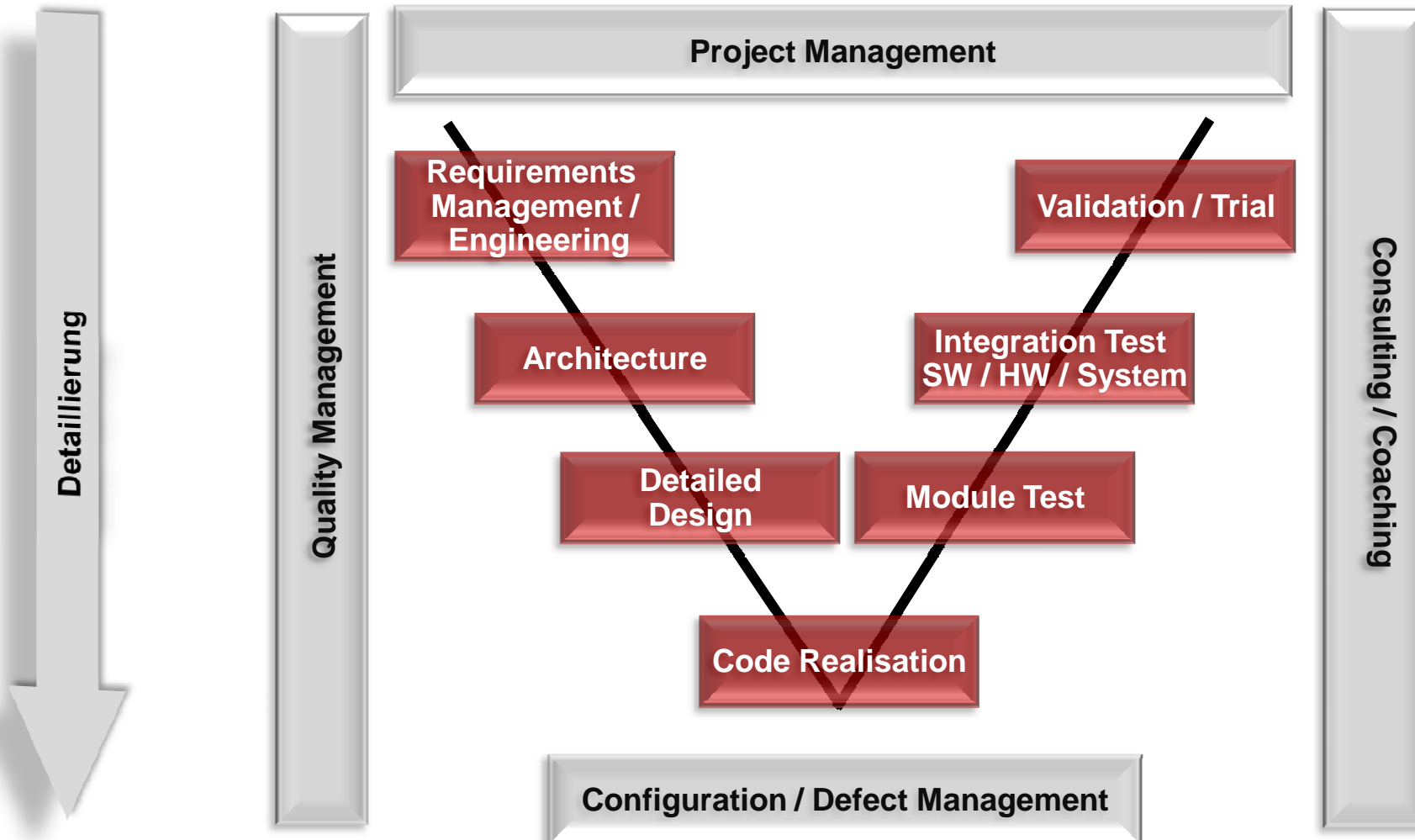


IT's IT we do!

Auswahl:

- V-Model (XT), inkrementelle Prozessmodelle, agile Modelle (Scrum), ...
- SPICE, CMMI, ...
- OOA, OOD, OOP, UML, ...
- OSEK, OSAL, AUTOSAR
- Unix, Solaris, (embedded-) Linux, Windows (CE), RTOS, ...
- Java, J2SE, Swing, J2EE, Struts, Hibernate, Netbeans, Ruby, RoR...
- C, Assembler, C++, C#, VB, XML, VHDL,...
- TCP/IP, CAN, CANoe, LIN, MOST, ProfiNet/ProfiBus, MVB, ...
- DOORS, ClearCase/Quest, Together, CVS, Synergy, SVN, Jazz, ...
- Oracle, MS-SQL, MySQL, PostgreSQL, ...
- ETAS, Tesys, ...
- MS-Project, dotProject, ...

IT's IT we do!



Rollen

IT's IT we do!

- **Technische Projektleiter und Projektleitungs-Assistenten**
- **Qualitätsmanager**
- **Defect- und Config/Build-Manager**
- **Requirements Engineers**
- **Software-Architekten**
- **Software-Entwickler**
- **Software-Designer / Implementierer**
- **Software- und System-Integratoren**
- **Software- und Systemtester, auch und besonders in automatisierten Testumgebungen**
- **Software- und Systemvalidierer**
- **Gutachter**
- **Consultants**

Entsprechend der Aufgabenstellung vereinbaren wir mit unseren Kunden die geeignete und gewünschte Vertragsform, beispielsweise:

- **Dienstleistungsvertrag**
- **Arbeitnehmerüberlassung, tarifgebunden BZA, unbefristet zugelassen**
- **Werkvertrag**
- **Forschungs-/Entwicklungs-Kooperation**

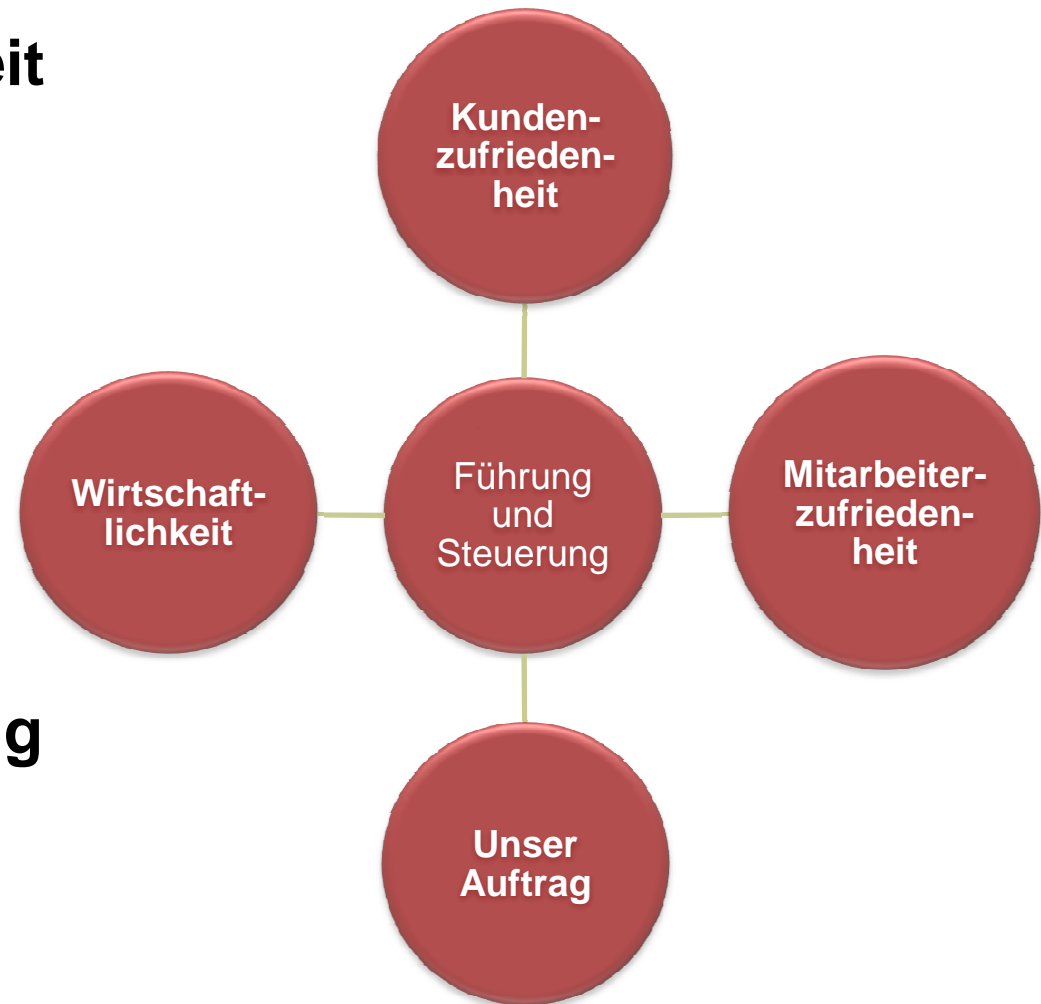
Kunden (Auswahl)

IT's IT we do!

- **Siemens Industry Sector**
- **Siemens Healthcare Sector**
- **Bosch**
- **Bosch Siemens Hausgeräte**
- **Palfinger Rail**
- **Bombardier**
- **Stadler Rail**
- **Volkswagen AG**
- **T-Systems**
- **TÜV Süd Rail**
- **DB Netz AG**
- **Airbus**
- **Wasser- und Schifffahrtsamt Minden**
- **Cameron**
- **SMS Siemag**
- **Otto Bock Health Care**
- **Dacore**
- **Höft & Wessel**
- **Metronix**
- **Antennen-Elektronik Braun**
- **ZETT Optics**
- **Lütze**
- **Dewert**
- **Franklin Fueling**
- **Lemförder Electronics**
- **Infor**

IT's IT we do!

- **Die direkte Ansprechbarkeit der Führungskräfte**
- **Das Klima der gegenseitigen Unterstützung im Unternehmens-Netzwerk**
- **Die Beteiligung der Mitarbeiterschaft an der strategischen Unternehmens-Entwicklung**



IT's IT we do!



- **Ausrichtung der Expertise an den heutigen und zukünftigen Bedarfen der Kunden**
- **Schulung, Coaching, Training on the Job – auch gemeinsam mit unseren Kunden**
- **Standard-Trainings und individuelle, aufgabenbezogene Workshops**

Wir fördern das

**Deutschland
STIPENDIUM**

IT's IT we do!

- Wir stellen unseren Kunden unsere ganze **Kompetenz**, unsere besten Leistungen, erarbeitet von einem exzellenten **Team**, zur Verfügung. So tragen wir dazu bei, dass sie ihre Ziele schnell und umfassend erreichen. Wir stärken unsere Kunden im Wettbewerb und verhelfen ihnen somit zu Erfolgen. Dieser **Erfolg** ist auch unser Erfolg.
- Im Einzelnen bedeutet dies:
 - Der **Kunde** steht für uns im Mittelpunkt.
 - Wir schaffen **Werte** für Kunden, Gesellschafter und Mitarbeiter.
 - Wir handeln verantwortungsbewusst - zum Schutz von Kunden, Mitarbeitern, Umwelt und Gesellschaft.
 - Wir begegnen allen Menschen mit **Respekt**, unabhängig von Kultur, Geschlecht, Nationalität und Herkunft.
 - Respekt vor unterschiedlichen Meinungen, Fairness und **Berechenbarkeit** prägen unseren Umgang miteinander.
 - Offenheit**, Aufrichtigkeit und uneingeschränkter Informationsaustausch bestimmen unser Verhalten. Unsere Führungskräfte setzen klare Ziele, delegieren Entscheidungsbefugnis und Verantwortung, ermutigen zu offenem Feedback und führen durch Vorbild.
 - Wir verstehen uns als **lernende Organisation**, fördern persönliche Weiterentwicklung und unterstützen das Arbeiten in Teams.
- Wir fördern **Innovation** und Initiative und streben nach **Spitzenleistungen**.

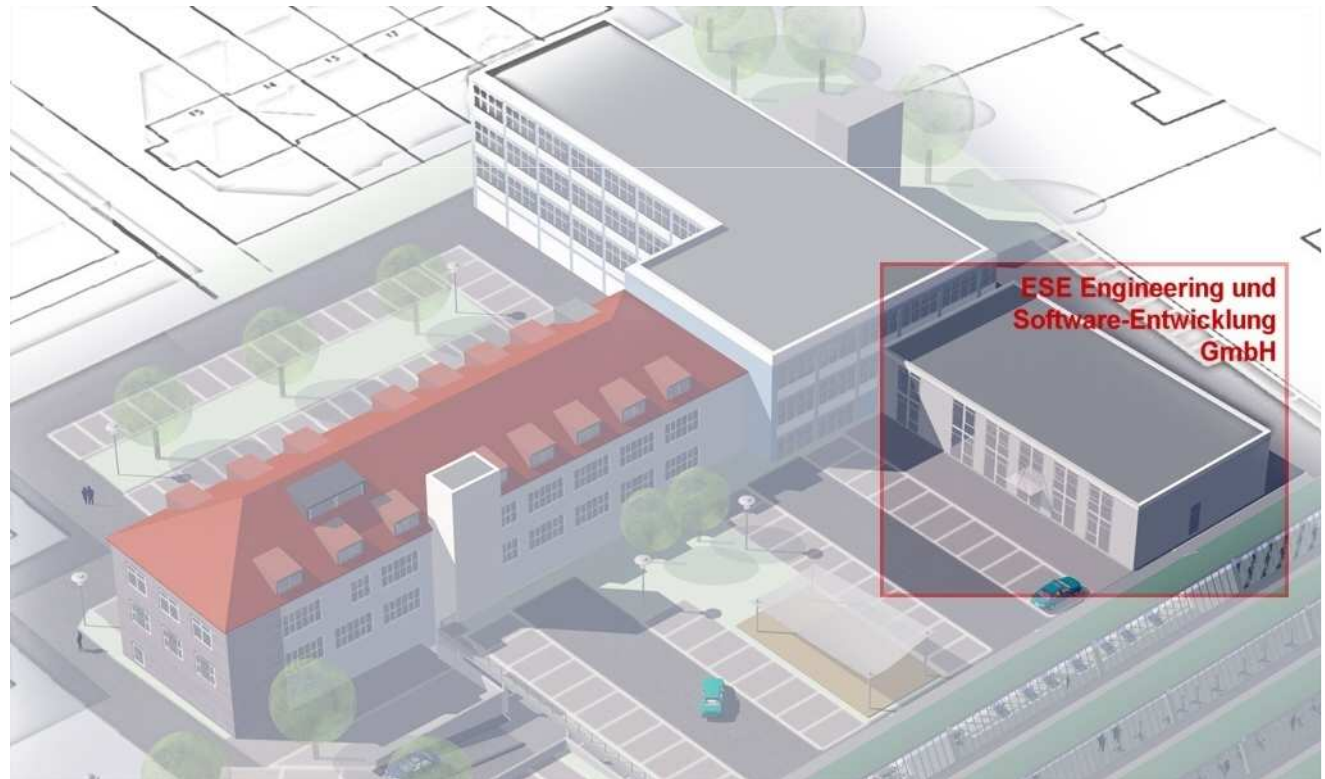
Wir begeistern uns für unser Geschäft!

Kontakt



IT's IT we do!

- **ESE Engineering und Software-Entwicklung GmbH**
Campus 3, Gebäude 2c
Alte Salzdahlumer Straße 202-203
38124 Braunschweig
- Fon +49 (0)531 23880 30
Fax +49 (0)531 23880 33
mailto: info@ese.de
- www.ese.de



Ansprechpartner

IT's IT we do!

Geschäftsführung

Herbert Haun

Telefon: +49 (0)531 23880 31

Mobil: +49 (0)171 3835 075

herbert.haun@ese.de

Klaus Janz

Telefon: +49 (0)531 23880 44

Mobil: +49 (0)170 280 1951

klaus.janz@ese.de

Clemens Seifert

Telefon: +49 (0)531 23880 41

Mobil: +49 (0)160 9695 7317

clemens.seifert@ese.de



**Vielen Dank für Ihre
Aufmerksamkeit!**